



ΑΝΤΙΜΕΤΩΠΙΖΟΥΜΕ ΜΕ ΠΟΙΗΤΙΚΗ ΔΙΑΘΕΣΗ ΤΟ ΧΩΡΟ, ΤΟ ΦΩΣ ΚΑΙ ΤΑ ΥΛΙΚΑ

Η πρόκληση στη δουλειά μας είναι να μπορείς να ξεπερνάς τις χρηματοοικονομικές δυσκολίες και να πετυχαίνεις το επιθυμητό αποτέλεσμα με όποια μέσα διαθέτεις στην παρούσα στιγμή.

Κ Όταν αναλαμβάνετε ένα νέο έργο, ποιο είναι το πρώτο πράγμα που κάνετε; Πώς ξεκινάτε τη διαδικασία σχεδιασμού; Τι σας εμπνέει;

Σημαντικά στοιχεία που παίζουν καθοριστικό ρόλο στη διαδικασία του σχεδιασμού είναι ο τόπος, ο προσανατολισμός και η θέση του κτιρίου. Μελετάμε όλα τα δεδομένα στοιχεία με απώτερο στόχο να δημιουργήσουμε μία νέα "εμπειρία" για το χρήστη στο χώρο. Κάθε project έχει το δικό του χαρακτήρα και στοιχεία, που το κάνουν διαφορετικό. Σ' αυτό συμβάλλουν τα προσωπικά μας βιώματα και οράματά μας.

Κ Ποια πιστεύετε ότι είναι η κεντρική ιδέα που χαρακτηρίζει τη δουλειά σας και την κάνει αναγνωρίσιμη; Υπάρχουν υλικά και μέθοδοι κατασκευής, που σας εκφράζουν και επαναλαμβάνονται στα έργα σας;

Αντιμετωπίζουμε με ποιητική διάθεση το χώρο, το φως και τα υλικά. Η απλότητα, η λειτουργικότητα και η χρηστικότητα αποτελούν την κινητήρια δύναμη έκφρασης των έργων μας.

Κ Ποιο ρόλο παίζει η βιοκλιματική και ενεργειακή αντιμετώπιση των κτιρίων στο σχεδιασμό σας; Σας απασχολεί η περιβαλλοντική βιωσιμότητα όταν σχεδιάζετε;

Σε κάθε project γίνονται ξεχωριστά οι απαραίτητες ενέργειες, ώστε να συμβαδίζουν οι σύγχρονες αρχές της βιοκλιματικής αρχιτεκτονικής, καθώς ο αποδέκτης πάντα είναι ο τελικός χρήστης του χώρου. Πρέπει να λαμβάνεις πάντα υπόψη εκείνα τα στοιχεία, που θα βελτιώσουν την καθημερινή του διαβίωση.

Κ Περνάμε μια περίοδο κρίσης, ειδικά στον κλάδο των κατασκευών. Μπορεί να πετύχει ένας αρχιτέκτονας πολύ καλό αισθητικά και άρτιο τεχνικά αποτέλεσμα με χαμηλό budget;

Η πρόκληση στη δουλειά μας είναι να μπορείς να ξεπερνάς τις χρηματοοικονομικές δυσκολίες και να πετυχαίνεις το επιθυμητό αποτέλεσμα με όποια μέσα διαθέτεις στην παρούσα στιγμή. Να προκύπτει το αναπάντεχο και ταυτόχρονα άρτιο από το πιο απλό.



"BARCODE HOUSE" ΜΟΝΟΚΑΤΟΙΚΙΑ ΣΤΟ ΠΑΝΟΡΑΜΑ, 2010. © ΙΩΑΝΝΑ ΡΟΥΦΟΠΟΥΛΟΥ



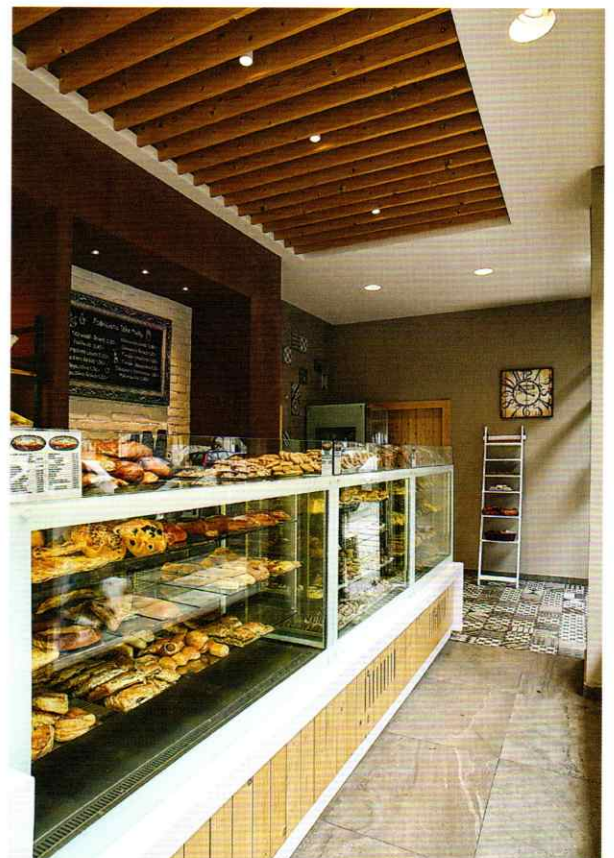
ΠΟΛΥΚΑΤΟΙΚΙΑ ΣΤΗΝ ΚΑΛΑΜΑΡΙΑ, 2011. © ΙΩΑΝΝΑ ΡΟΥΦΟΠΟΥΛΟΥ



"GRAYSCALE" ΔΙΑΜΕΡΙΣΜΑ ΣΤΗ ΝΕΑ ΠΑΡΑΛΙΑ ΘΕΣΣΑΛΟΝΙΚΗΣ, 2014.
© ΙΩΑΝΝΑ ΡΟΥΦΟΠΟΥΛΟΥ



"EL APARTMENT" ΔΙΑΜΕΡΙΣΜΑ ΣΤΗΝ ΚΑΛΑΜΑΡΙΑ, 2015. © ΙΩΑΝΝΑ ΡΟΥΦΟΠΟΥΛΟΥ



"BAKERY 25" ΦΟΥΡΝΟΣ ΣΤΗ ΘΕΣΣΑΛΟΝΙΚΗ, 2014.
© ΙΩΑΝΝΑ ΡΟΥΦΟΠΟΥΛΟΥ



ΚΑΤΟΙΚΙΑ "WOODWORK HOUSE" ΣΤΟΥΣ ΕΛΑΙΩΝΕΣ, 2016.
© NIKOS VAVDINOUDIS - CHRISTOS DIMITRIOU / STUDIOVD.GR



ΔΙΑΜΕΡΙΣΜΑ "NEU HOUSE" ΣΤΗΝ ΚΑΛΑΜΑΡΙΑ, 2016.
© NIKOS VAVDINOUDIS - CHRISTOS DIMITRIOU / STUDIOVD.GR



DADA'S HOUSE, 2017. © NIKOS VAVDINOUDIS - CHRISTOS DIMITRIOU / STUDIOVD.GR



"URBAN COUNTRY HOUSE" ΜΟΝΟΚΑΤΟΙΚΙΑ ΣΤΗ ΘΕΡΜΗ, 2017.
© NIKOS VAVDINOUDIS - CHRISTOS DIMITRIOU / STUDIOVD.GR



ΚΑΤΑΣΤΗΜΑ ΣΤΟ ΑΤΤΙΚΑ, 2017.
© TSQUAREARCHITECTS

Κ Πόσο ενεργά επεμβαίνουν οι ιδιοκτήτες στο τελικό αποτέλεσμα; Ποιος είναι ο ιδανικός πελάτης;

Ο σχεδιασμός αποτελεί μία εξελικτική διαδικασία, κατά την οποία έπειτα από παρεμβάσεις και από τις δύο πλευρές προκύπτει το ιδανικό αποτέλεσμα που είναι ένα πάντρεμα στοιχείων. Όλη αυτή η διαδικασία προκαλεί τόσο το ενδιαφέρον των ιδιοκτητών όσο και του αρχιτέκτονα.

Κ Ποιος αρχιτέκτονας αποτελεί πρότυπο για σας; Ποιο είναι το κτίριο που ονειρεύεστε να σχεδιάσετε;

Η αρχιτεκτονική των Herzog & de Meuron για τον τρόπο που χειρίζονται την πολυπλοκότητα των διαφορετικών υλικών και τον τρόπο που εναρμονίζονται τα έργα του στο περιβάλλον. Επίσης, η αρχιτεκτονική έκφραση της Zaha Ha-

did, που με μοναδικό τρόπο επικράτησε στο χώρο της αρχιτεκτονικής και της τέχνης γενικότερα. Το κτίριο που ονειρευόμαστε είναι ένα σύμπλεγμα μεικτών χρήσεων, όπως οικιστικό, εμπορικό, αναψυχή, διασκέδαση.

Κ Πώς βλέπετε τον εαυτό σας σε 10 χρόνια;

Να συνεχίσουμε να δημιουργούμε άρτια κατασκευαστικά και υψηλής αισθητικής project.

Κ Ποιος είναι ο απώτερος στόχος στη δουλειά σας; Για ποιο πράγμα θέλετε να σας θυμούνται;

Απώτερος στόχος είναι η ανεμπόδιση έκφραση των ιδεών μας να γίνεται πραγματικότητα.

T.SQUAREARCHITECTS

Το αρχιτεκτονικό γραφείο TSQUAREARCHITECTS ιδρύθηκε τον Απρίλιο του 2006 από τις Έλενα Σίτη (MA Architecture Royal College of Art, London MA Museology AUTH), Φένια Δούκα (Αρχιτέκτων Μηχανικός Α.Π.Θ.) και Χριστίνα Αλεξοπούλου (Αρχιτέκτων Μηχανικός Α.Π.Θ.). Κεντρική φιλοσοφία της ομάδας είναι η δημιουργία ενός νέου τρόπου συμπεριφοράς μέσα στο χώρο με αποτέλεσμα την καλλιέργεια μιας νέας εμπειρίας. Η αρχιτεκτονική συνδυάζεται με την τέχνη και τη γραφιστική, για να δώσει σχήμα και μορφή σε ένα νέο concept ανάλογα με τον εκάστοτε πελάτη. Η αρχιτεκτονική ομάδα των

TSQUAREARCHITECTS

δραστηριοποιείται σε αρχιτεκτονικές μελέτες κτιρίων και εσωτερικών χώρων εντός και εκτός Ελλάδας. Παράλληλα, επικεντρώνεται στη δημιουργία αρχιτεκτονικών εταιρικών ταυτοτήτων "branding". Το portfolio τους περιλαμβάνει έργα στον τομέα των ξενοδοχείων καθώς επίσης και πλήθος ιδιωτικών σύγχρονων κατοικιών, διαμερισμάτων και επαγγελματικών χώρων.

www.tsquarearchitects.gr